

移动式X线透视装置

RBOX+801



X-ray Precision, Inc.

世界首创

- 1台即可实现外观及内部透视!
- 小型体积便于携带
可以大幅度提高检测效率!



这里汇集了肉眼所看不到的观察技

世界最小

小型体积

375 (W) x 440 (D) x 395 (H) mm

无需担心设置场所的台式电脑大小

- 可在生产线旁随时确认。
- 独立开发的 X 线相机 (世界最小) 实现超小型体积



生产线旁的检查



超小型 X 线相机 (L:80mm)

操作极其简单

任何人随时随地均可使用

- 可一边生产一边观察透视图像
- 初学者也可简单且熟练操作→现场作业人员可以运用自如
- 想要查看的透视部分可通过外观显示器简单设定
- 外观和透视图像可通过细圆形控制杆简单切换

世界首创



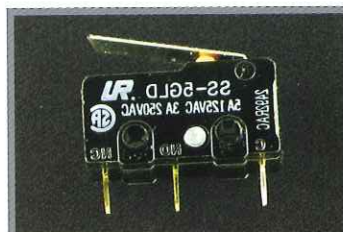
细圆形控制杆

功能 / 性能

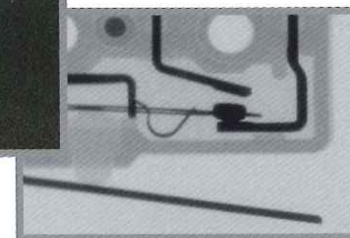
世界首创

一台两用

- 可拍摄、保存外观图像及 X 线透视图像
- 检查速度最高可达 1/30 秒且图像清晰
- 无需特殊导入工程 (只要有 AC100V, 随处都可设置)



外观图像

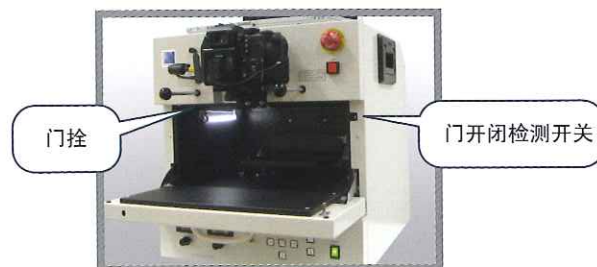


X 线透视图像

安全 · 安心

无需特别使用许可

- 完全密封结构可以放心使用 (使用时向各主管的劳动标准监督局申报即可)
- 同时具有故障保险结构可以放心使用



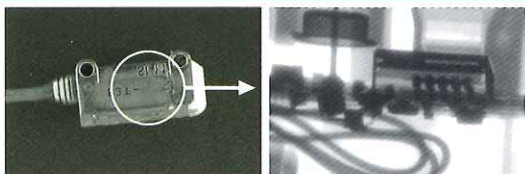
若未关闭 X 线门则无法开闭的结构

丰富的应用程序

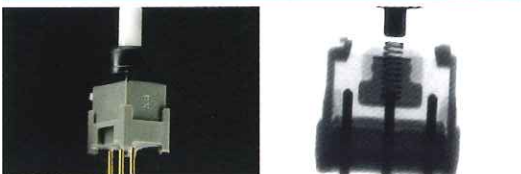
(左: 外观图像 右: X线透视图像)

电机 · 电子关联

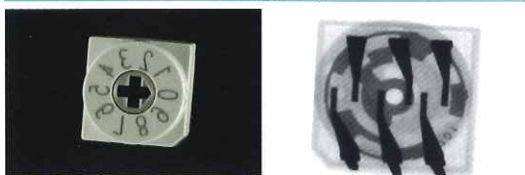
光电开关



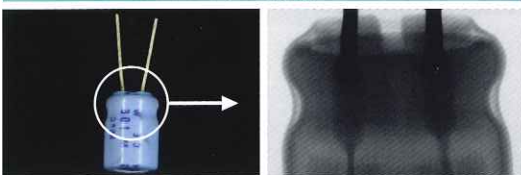
切换开关



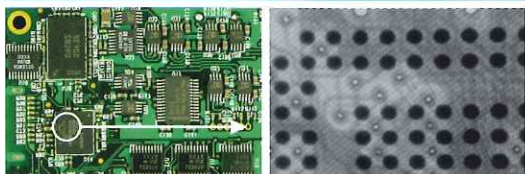
旋转开关



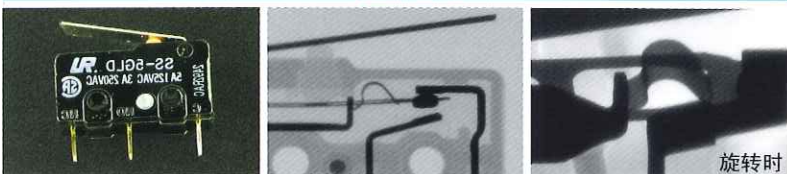
电解电容器



电路板 BGA

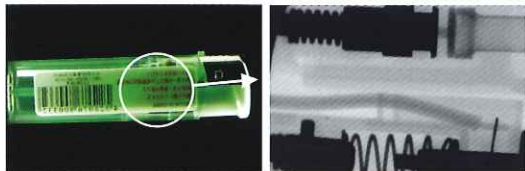


微动开关



成型品关联

打火机



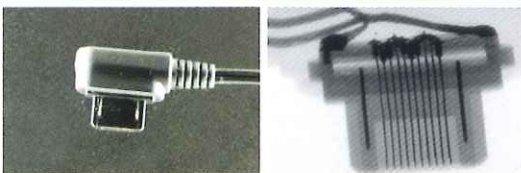
耳机



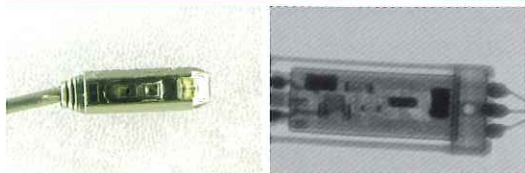
耳机插孔



移动接口



光电开关成型部



金属关联

X线透视装置测定加工厚度范例



移动式 X 线透视装置 RBOX+801

外形尺寸图			
		(单位: mm)	
型号		RBOX+801	
用途		电子・电动元件及工业元件等的质量管理、 食品・化妆品及医药品等的异物检查分析等	
规格	X 线管焦点尺寸	50 μ m	
	射线管电压・射线管电流	65kv 0.6mA/50 μ m 铍窗	
	外观拍摄	900 万像素数码相机	
	测定区域	宽 85 \times 深 100mm	
	取样台	150 \times 120mm (最大载重 500g)	
	倾斜角度	上下限位置 0 \sim \pm 10 $^{\circ}$ 中心位置 0 \sim \pm 30 $^{\circ}$	
	显示器倍率	MAX200 倍 (不同的显示器会有差异)	
	拍摄部	视野尺寸 18 \times 12mm	
	泄漏 X 线量	1.0 μ Sv/hr 以下	
	电源	AC100V 200VA (海外为其他规格)	
	尺寸	375(W) \times 440(D) \times 395(H)mm (凸出部除外)	
	重量	40kg 以下	
附件		<ul style="list-style-type: none"> 数码相机 图像融合装置 (附带灵敏度调整功能) 	
选购件		<ul style="list-style-type: none"> 笔记本电脑 视频采集装置 (NTSC/USB 转换装置) 数码相机快门线 推荐图像编辑软件 微软公司的图像编辑 (用于保存・编辑) 	

※记载内容随时更新。规格截至 2008 年 4 月。

※使用时请根据法律规定向劳动标准监督局提交申报 (提前 30 天)。

株式会社 X-ray Precision, Inc.



X-ray Precision, Inc.

开发・工厂
 邮编: 601-8116
 京都市南区上鸟羽鉾立町 11-2
 TEL: 075-662-5161
 FAX: 075-662-5171
 URL: <http://www.x-ray.co.jp>
 E-mail: manage@x-ray.co.jp