

可搬型X線透視装置

RBOX+801



X-ray Precision, Inc.

世界初

- 外観と内部の透視が1台で実現!
- コンパクトサイズでどこにでも持ち運び自由
検査作業の大幅効率UP!



見えないものを観る技術がここにあ

世界最小

コンパクトサイズ

375(W) × 440(D) × 395(H) mm

設置場所を選ばないデスクトップサイズ

- ・ 製造ラインの横ですぐに確認できる
- ・ 独自開発のX線カメラ(世界最小)により超小型を実現



製造ライン横での検査



超小型 X 線カメラ (L:80mm)

超簡単操作

いつでも、誰でも、現場で使える

- ・ ワークを動かしながら透視画像が観察できる
- ・ 初心者でも使いこなせる簡単操作 → 現場作業員で十分操作できる
- ・ 見たい透視部分が外観モニターで簡単設定
- ・ スマートボールレバーで外観と透視画が楽々切り替え

世界初



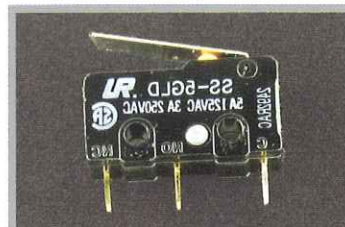
スマートボールレバー

機能 / 性能

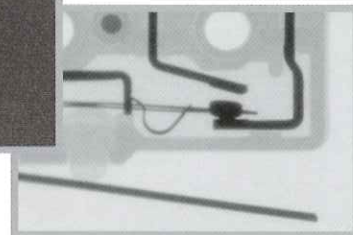
世界初

一台で二役

- ・ 外観画像とX線透視画像の撮影、保存が可能
- ・ 検査スピードが最速 1/30 秒で映像がなめらか
- ・ 特別な導入工事は一切不要
(AC100V さえあれば、どこでも設置可能)



外観画像



X線透視画像

安全・安心

特別な使用許可が不要

- ・ 完全密閉構造だから安全
(使用は所轄の労働基準監督署への届出だけでOK)
- ・ しかもフェールセーフ構造だから安心

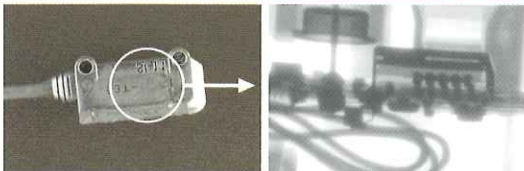


X線をオフにしないとドアが開閉できない構造になっています

豊富なアプリケーション (左:外観画像 右:X線透視画像)

電機・電子関係

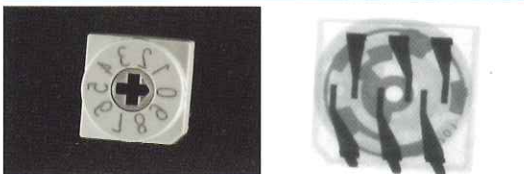
光電スイッチ



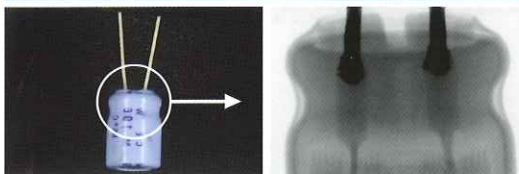
トグルスイッチ



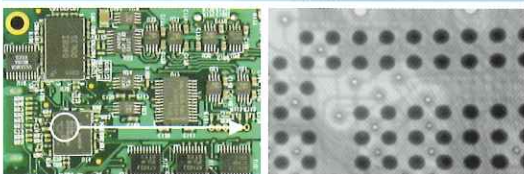
ロータリースイッチ



電解コンデンサ



基板 BGA

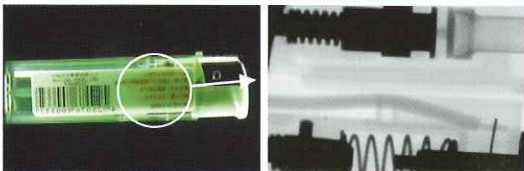


マイクロスイッチ



成型品関係

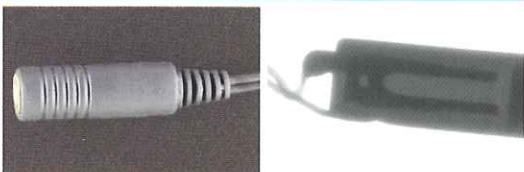
ライター



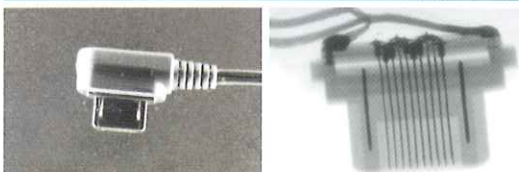
イヤホン



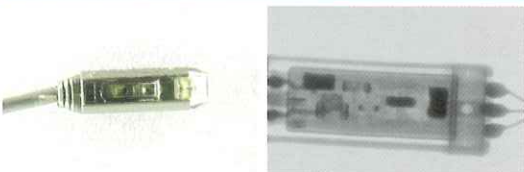
イヤホンジャック



携帯コネクタ

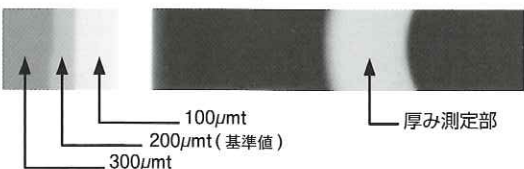


光電スイッチ成型部



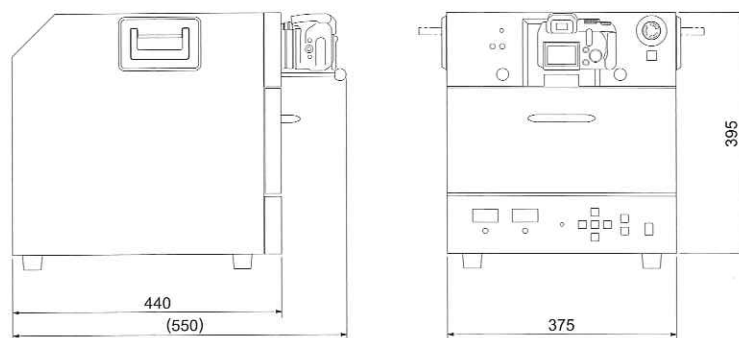
金属関係

X線透視装置による加工厚み測定例



可搬型X線透視装置 RBOX+801

外形寸法図



(単位: mm)

型式		RBOX+801
用途		電子・電気部品や工業部品等の品質管理、 食品・化粧品や医薬品等の異物検査分析等
仕様	X線管焦点サイズ	50 μ m
	管電圧・管電流	65kv 0.6mA/50 μ mBe窓
	外観撮影	デジタルカメラ 900万画素
	測定エリア	横 85 \times 奥 100mm
	試料台	150 \times 120mm (最大重量 500g)
	傾斜角度	上下限位置 0 \sim \pm 10 $^{\circ}$ センター位置 0 \sim \pm 30 $^{\circ}$
	モニター倍率	MAX200倍 (モニターにより異なる)
	撮影部	視野サイズ 18 \times 12mm
	漏洩X線量	1.0 μ Sv/hr以下
	電源	AC100V 200VA (海外仕様は別途)
	寸法	375(W) \times 440(D) \times 395(H)mm (突起部を除く)
	重さ	40kg 以下
付属品		<ul style="list-style-type: none"> ・デジタルカメラ ・画像積算ユニット (感度調整機能付)
別売品		<ul style="list-style-type: none"> ・ノートパソコン ・ビデオキャプチャーユニット (NTSC/USB変換ユニット) ・デジタルカメラのレリーズ ・推奨画像編集ソフト マイクロソフト社のフォトエディター (保存・編集用)

※記載内容は改良のため予告なく変更することがあります。仕様は2008年4月現在のものです。

※ご利用にあたり、法令に基づく労働基準監督署への届け出(30日前)をお願いします。

株式会社 エックスレイプレジジョン



X-ray Precision, Inc.

開発・工場
〒601-8116
京都市南区上烏羽鉾立町11番地の2
TEL: 075-662-5161
FAX: 075-662-5171
URL: <http://www.x-ray.co.jp>
E-mail: manage@x-ray.co.jp

お問い合わせ

OMRON

オムロン関西制御機器株式会社
ソリューション営業部

〒530-0004
大阪市北区堂島浜 2-2-8 東洋紡ビル 8F
TEL 06-6347-1710 FAX 06-6347-1722
<http://www.s-dream.net/>